



ESPECIFICACIONES TÉCNICAS

Madera Acetilada



Carbono
negativo y
Renovable



60 años vida
útil mínima
(BRE)*



50 años de
garantía



Libertad de
diseño

LEAF - MADERA ACETILADA



- 50 años de garantía en exterior
- 25 años de garantía bajo agua
- 100% madera natural, sin químicos tóxicos
- Para todo tipo de climas, con baja acumulación de calor
- Indigestible para termitas y otros insectos

Madera / Información técnica de madera acetilada.



Especificaciones Técnicas

Sustrato: Madera acetilada con 50 años de garantía al exterior y 25 años bajo agua.

Durabilidad: Clase 1, prácticamente imputrescible.

Densidad: 510 kg/m³ (promedio).

Largos: 2,4 - 3,0 - 3,6 - 3,9 - 4,2 - 4,8 metros.

Madera no tóxica y reciclable: Protege al medioambiente de efectos nocivos con las maderas utilizadas habitualmente.

Resistencia a insectos: Muy difícil de digerir para termitas y muchos otros insectos.

Sustentable: Obtenido de fuentes sostenibles. Renovables de manera natural.

Tratamiento: La calidad del tratamiento es uniforme en todo el material, no solamente superficial.

Dureza: La resistencia de la madera no se ve afectada por el tratamiento, es más, presenta mayor dureza.

Durabilidad: Revestimientos duran 3 o 4 veces más.

Asistencia: Leaf Panel ofrece asesoría técnica.

Fijación Oculta: Sistema pegado en base a cinta doble contacto y adhesivo estructural.

Fijación a la Vista: Tornillos de acero inoxidable o remaches.

Distanciamiento entre montantes: Mínimo 300 mm, máximo 400 mm.

Distanciamiento entre tablas: 3mm.

Resistencia UV: Gran resistencia al deterioro por luz ultravioleta.

Pedidos: Todos los procesos de terminación son realizados en Chile por Leaf Panel.



Carbono negativo y Renovable



60 años vida útil mínima (BRE)*



50 años de garantía



Libertad de diseño

LEAF - MADERA ACETILADA



- 50 años de garantía en exterior
- 25 años de garantía bajo agua
- 100% madera natural, sin químicos tóxicos
- Para todo tipo de climas, con baja acumulación de calor
- Indigestible para termitas y otros insectos

Madera / Información técnica de madera acetilada.

Aplicaciones_

- | | |
|------------------------------------|----------------------|
| - Fachadas ventiladas | - Muebles |
| - Revestimientos de muros y cielos | - Puertas y ventanas |
| - Celosías | - Zonas húmedas |
| - Portones | - Deck |
| - Tejuelas | |

Composición_

Tablas de madera acetilada, naturales, renovables y con gran estabilidad dimensional frente a entornos adversos.

Información técnica_

Dimensiones:

- 25 x 100 / 125 / 150 / 200 mm
- 32 x 100 / 125 / 150 / 200 mm
- 38 x 100 / 125 / 150 / 200 mm
- 50 x 100 / 125 / 150 / 200 mm
- 63 x 100 / 125 / 150 / 200 mm
- 75 x 100 / 125 / 150 / 200 mm

Largos: 2400 - 3000 - 3600 - 3900 - 4200 - 4800 mm.

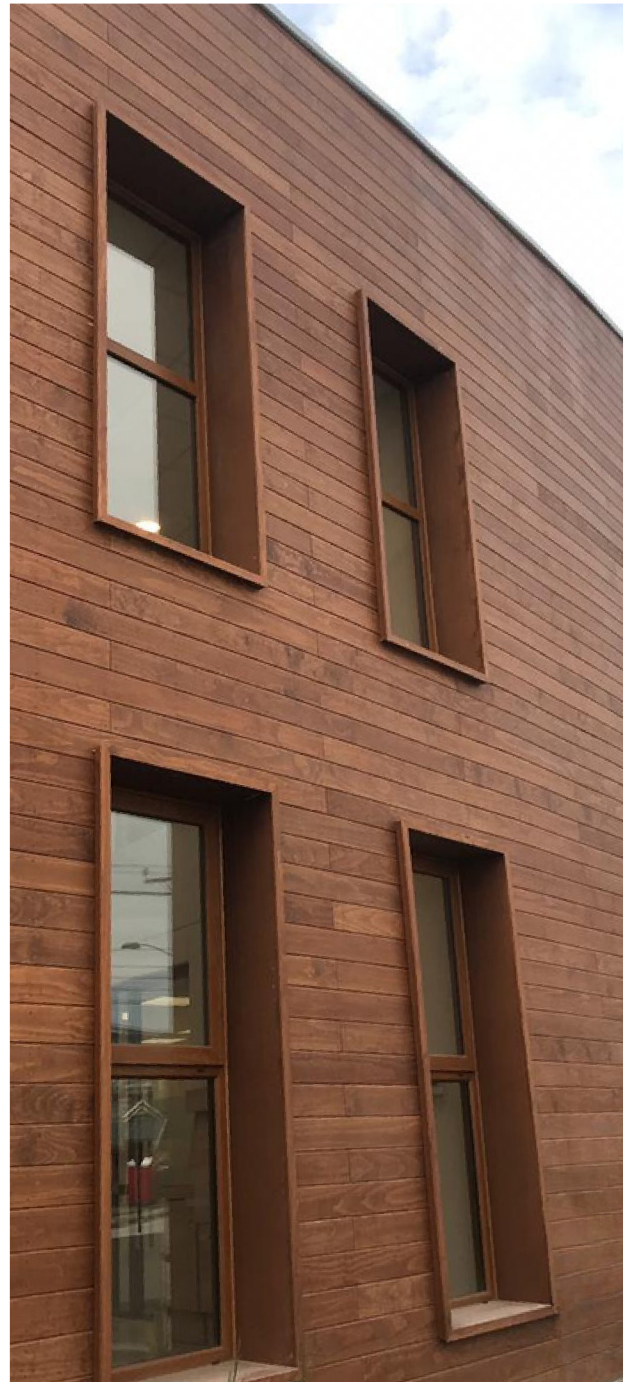
Colores de terminación_

En madera hay dos líneas de color:

- **Línea Beta:** Terminación impregnante + barniz.
Deja ver fibra natural de la madera.
- **Línea Olium:** Terminación en aceite.
Deja ver fibra natural de la madera.

Ventajas_

- Carbono negativo.
- Natural y renovable.
- Liviano.
- 50 Años Garantía Sustrato al exterior y 25 años bajo agua o tierra.
- Programa LeafCycle – Garantía de uso en fin de vida útil.
- Superficies duras, fáciles de limpiar y mantener.
- Resistente a insectos, hongos, microorganismos.
- Resistente al impacto.
- Más flexible por su composición de hebras naturales.
- Garantía independiente de zona geográfica de instalación.
- Resistente a agentes químicos y congelamiento.
- Flexible, libertad de diseño.
- Fácil de cortar en obra con elementos de corte para madera.



LEAF - MADERA ACETILADA



- 50 años de garantía en exterior
- 25 años de garantía bajo agua
- 100% madera natural, sin químicos tóxicos
- Para todo tipo de climas, con baja acumulación de calor
- Indigestible para termitas y otros insectos

Madera / Información técnica de madera acetilada.

PROPIEDADES FÍSICAS	UNIDAD	VALORES
Durabilidad		Clase 1
Densidad	kg/m ³	510
Contenido de humedad	%	3 - 5
Dilatación (secado en horno - mojado)	% %	Radial: 0,7, Tangencial: 1,5
Fuerza de flexión	N/mm ²	39
Rígidez de flexión	N/mm ²	8790
Dureza (Janka)	N N	Lado 4100 Extremo 6600
Conductividad Térmica		= 0.13 Wm ⁻¹ K ⁻¹ conforme al estándar EN 12667
Calificación Ignífuga		Clase C conforme a ASTM E-84

Certificaciones Mundiales:

Contamos con garantías y documentos que prueban la calidad, durabilidad y aporte al medio ambiente.



LEAF - MADERA ACETILADA



- 50 años de garantía en exterior
- 25 años de garantía bajo agua
- 100% madera natural, sin químicos tóxicos
- Para todo tipo de climas, con baja acumulación de calor
- Indigestible para termitas y otros insectos

Madera / Información técnica de madera acetilada.

PROPIEDADES FÍSICAS	UNIDAD	VALORES
Durabilidad		Clase 1
Densidad	kg/m ³	510
Contenido de humedad	%	3 - 5
Dilatación (secado en horno - mojado)	% %	Radial: 0,7, Tangencial: 1,5
Fuerza de flexión	N/mm ²	39
Rígidez de flexión	N/mm ²	8790
Dureza (Janka)	N N	Lado 4100 Extremo 6600
Conductividad Térmica		= 0.13 Wm ⁻¹ K ⁻¹ conforme al estándar EN 12667
Calificación Ignífuga		Clase C conforme a ASTM E-84

Certificaciones Mundiales:

Contamos con garantías y documentos que prueban la calidad, durabilidad y aporte al medio ambiente.



LEAF - MADERA ACETILADA



- 50 años de garantía en exterior
- 25 años de garantía bajo agua
- 100% madera natural, sin químicos tóxicos
- Para todo tipo de climas, con baja acumulación de calor
- Indigestible para termitas y otros insectos

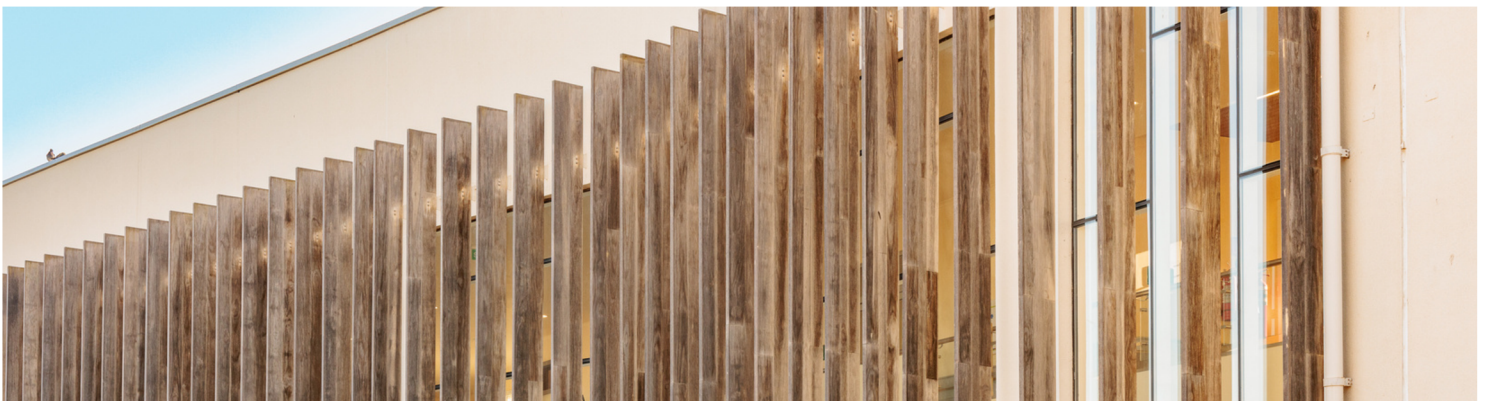
Madera / Información técnica de madera acetilada.

Transporte y almacenamiento_

1. A diferencia de muchas especies de madera, los cambios en tamaño y forma de las piezas debido a problemas de estabilidad dimensional son mínimos, por lo tanto, es perfectamente posible realizar la prefabricación con muchos días de antelación.
2. Los productos de Leaf Panel de madera acetilada deben protegerse de la exposición directa al agua o la humedad, Se recomienda almacenar el material en cajas o pallets para evitar el contacto directo con líquidos. Usar por lo menos 10 cms de separación entre pisos de hormigón y 30 cms de sobre la tierra o gravilla. De esta manera, se preservará la calidad y durabilidad de la madera acetilada.
3. Usar listones cada 40 cms para tablas si se sacan del empaque de fábrica antes de instalar.
4. Debe almacenarse con cuidado, preferentemente en habitáculos cerrados o bien ventilados bajo techo.

Cortes en obra, puntos de dilatación y elementos de fijación_

1. Madera Leaf puede ser cortada en obra con herramientas de corte de madera comunes, siempre pre riendo sierras circulares o de mesa, con dientes de carburo a lados y hojas para cortar madera con el correcto ángulo de corte. **Herramientas de diamante son recomendables para trabajos de escala más grandes.**
2. Los revestimientos y pinturas arquitectónicas de Leaf Panel son diseñados para ser cortados fácilmente usando nuestras recomendaciones de herramientas.
3. Leaf provee una variedad de soluciones para cantos, soportes, fijaciones mecánicas, químicas, y más. El uso de nuestras soluciones aprobadas ahorra tiempo en instalación. **Pida asesoría a Leaf en su proyecto para asegurar el correcto uso de elementos de fijación.**



LEAF - PANEL ACETILADO



- 50 años de garantía en exterior
- 25 años de garantía bajo agua
- 100% madera natural, sin químicos tóxicos
- Para todo tipo de climas, con baja acumulación de calor
- Indigestible para termitas y otros insectos

Panel / Información técnica de panel de fibra mdf acetilada.



Especificaciones Técnicas

Sustrato: Panel de fibra acetilada terminado con pinturas PDVF de alta calidad. Clase 1 d

Durabilidad: Clase 1 e acuerdo a EN 113, estabilidad dimensional en el largo / ancho $\pm 0,1\%$ e hinchamiento de $\pm 1,0\%$ de acuerdo a EN318, prácticamente imputrescible.

Formatos: Ancho de 1220 mm x largo de 2440 mm. Formato 2440 x 3660 mm a pedido.

Resistencia a insectos: Muy difícil de digerir para termitas y muchos otros insectos.

Espesores: 6 - 9 - 12 - 15 - 18 mm.

Peso: 4.50 kg/m² (Panel de 6 mm)

Conductividad: 0,095W/mk.

Densidad: 720 kg/m³ (promedio).

Mecanizado: Se entregan paneles terminados según diseño, con canto redondeado (r: 3mm). Toda la elaboración es realizada por Leaf Panel. (Considerar una pérdida mínima de 4 mm por corte).

Resistencia UV: Gran resistencia al deterioro por luz ultravioleta.

Garantía: 50 años de garantía de uso exterior y 25 años en agua dulce o contacto con tierra.

Asistencia: Leaf Panel ofrece asesoría técnica, libertad de diseño.

Fijación Oculta: Sistema pegado en base a cinta doble contacto y adhesivo estructural.

Fijación a la Vista: Tornillos de acero inoxidable o remaches.

Subestructura: Acero Galvanizado, ancho mínimo de 40 mm.

Distanciamiento entre montantes: Mínimo 300 mm, máximo 400 mm.

Distanciamiento entre paneles: 3mm.

Resistencia UV: Gran resistencia al deterioro por luz ultravioleta.

Pedidos: Todos los procesos de terminación son realizados en Chile por Leaf Panel.



Carbono negativo y Renovable



60 años vida útil mínima (BRE)*



50 años de garantía



Libertad de diseño

LEAF - PANEL ACETILADO



- 50 años de garantía en exterior
- 25 años de garantía bajo agua
- 100% madera natural, sin químicos tóxicos
- Para todo tipo de climas, con baja acumulación de calor
- Indigestible para termitas y otros insectos

Panel / Información técnica de panel de fibra mdf acetilada.

Aplicaciones_

- Fachadas ventiladas
- Revestimientos de muros y cielos
- Portones
- Tejuelas
- Muebles
- Puertas y ventanas
- Zonas húmedas

Composición_

Tablero de fibras naturales y renovables, 100% acetiladas y combinadas con resinas resistentes al agua. Durabilidad Clase 1 por EN 113, terminación superficial pinturas arquitectónicas. Duración según normas AAMA para paneles de fibrocemento y productos de madera para exterior.

Información técnica_

ESPESOR	ANCHO	LARGO	PESO (Kg/MT2)
6	1220	2440*	4.32 kg/m2
9	1220	2440*	6.48 kg/m2
12	1220	2440*	8.63 kg/m2
15	1220	2440*	10.78 kg/m2

Colores de terminación_

En panel hay dos líneas de colores:

- **Línea IRO:** Colores sólidos que tapan la fibra.
- **Línea Terra:** Colores semi - transparentes que dejan ver la fibra natural.

Ventajas_

- Carbono negativo.
- Natural y renovable.
- Liviano.
- 50 Años Garantía Sustrato al exterior y 25 años bajo agua o tierra.
- Programa LeafCycle – Garantía de uso en fin de vida útil.
- Superficies duras, fáciles de limpiar y mantener.
- Resistente a insectos, hongos, microorganismos.
- Resistente al impacto.
- Más flexible por su composición de hebras naturales.
- No se oxida, garantía independiente de zona geográfica de instalación.
- Resistente a agentes químicos y congelamiento.
- Flexible, libertad de diseño.
- Fácil de cortar en obra con elementos de corte para madera.



LEAF - PANEL ACETILADO



- 50 años de garantía en exterior
- 25 años de garantía bajo agua
- 100% madera natural, sin químicos tóxicos
- Para todo tipo de climas, con baja acumulación de calor
- Indigestible para termitas y otros insectos

Panel / Información técnica de panel de fibra mdf acetilada.

PROPIEDADES FÍSICAS	TEST	UNIDAD	VALORES
Densidad	EN 323	kg/m ³	720
Tolerancia	EN 323	kg/m ³	+/-30
Peso		kg/m ²	4.32 (6 mm)
		kg/m ²	6.48 (9 mm)
		kg/m ²	8.63 (12 mm)
		kg/m ²	10.78 (15 mm)
Estabilidad Dimensional			
- Coeficiente de Dilatación Térmica	NPL	mm/m °C	0.0137
- Per 10% RH change	NPL	mm/m	0.25
Comportamiento a la humedad			
- Hinchamiento (24hrs)	EN 317		2.5 (6 mm)
			2.0 (9 mm)
- Factor de Resistencia a la difusión de vapor de agua μ	EN 12524		16.8 (wet cup)
			26 (dry cup)
Comportamiento Térmico			
- Conductividad Térmica λ	EN 12664	W/m·K	0.095
- Resistencia Térmica R	R value	m ² ·K/W	0.056 (6 mm)
			0.085 (9 mm)
Durabilidad biológica	Clases 1, 2, 3 y 4		
Resistencia al fuego			
Sin protección	ASTM E84		Clase C
Con protección clase A	ASTM E84		Clase A

LEAF - PANEL ACETILADO



- 50 años de garantía en exterior
- 25 años de garantía bajo agua
- 100% madera natural, sin químicos tóxicos
- Para todo tipo de climas, con baja acumulación de calor
- Indigestible para termitas y otros insectos

Panel / Información técnica de panel de fibra mdf acetilada.

DIMENSIONES	TEST	UNIDAD	VALORES
Ancho - Tolerancia	EN 324-1 EN 324-1	mm mm/m	1220 ± 1
Largo - Tolerancia	EN 324-1 EN 324-1	mm mm/m	2440 ± 1
Espesor - Tolerancia	EN 324-1 EN 324-1	mm mm/m	6, 9, 12, 15 ± 0.15

PROPIEDADES MECÁNICAS	TEST	UNIDAD	VALORES
MODULO-E	EN 310	N/mm ²	≥ 3000
Resistencia a la flexión	EN 310	N/mm ²	≥ 30
Resistencia a la tracción - Después de prueba de abullición	EN 319 EN 1087-1/319	N/mm ² N/mm ²	> 0.8 > 0.65

Certificaciones Mundiales:

Contamos con garantías y documentos que prueban la calidad, durabilidad y aporte al medio ambiente.



LEAF - PANEL ACETILADO



- 50 años de garantía en exterior
- 25 años de garantía bajo agua
- 100% madera natural, sin químicos tóxicos
- Para todo tipo de climas, con baja acumulación de calor
- Indigestible para termitas y otros insectos

Panel / Información técnica de panel de fibra mdf acetilada.

Transporte y almacenamiento_

1. Se deben guardar tableros Leaf Panel IRO y TERRA en forma horizontal, en condiciones secas. Preferentemente en el mismo pallet y empaque en que se despacharon a la obra.
2. Nunca deben ser colocados directamente sobre el piso y usar por lo menos 10 cms de separación entre pisos de hormigón y 30 cms de sobre la tierra o gravilla.
3. Usar listones debajo del sustrato cada 30 cms para tableros si se sacan del empaque de fábrica antes de instalar.
4. Nunca almacenar en forma vertical o inclinada contra un muro.
5. No apilar paquetes de paneles encima de otros.
6. Transportar los paneles en forma individual, usando por lo menos **dos personas** por placa en tamaño 1220 x 2440 mm, o más en paneles sobredimensionados.
7. El área de almacenamiento debe ser bajo techo y fuera de humedad extrema.

Cortes en obra, puntos de dilatación y elementos de fijación_

1. Leaf Panel puede ser cortado en obra con herramientas de corte de madera comunes, siempre prefiriendo sierras circulares o de mesa, con dientes de carburo a lados y hojas para cortar MDF con el correcto ángulo de corte. **Herramientas de diamante son recomendables.**
2. Los revestimientos y pinturas arquitectónicas de Leaf Panel son diseñados para cortar fácilmente y sin estallamiento usando nuestras recomendaciones de herramientas.
3. Leaf provee una variedad de soluciones para cantos, soportes, fijaciones mecánicas, químicas, y más. El uso de nuestras soluciones aprobadas ahorra tiempo en instalación. **Pida asesoría a Leaf en su proyecto para asegurar el correcto uso de elementos de fijación.**



Avenida Los Libertadores /
Lote 15-I1 / Parque Industrial
Los Libertadores / Colina /
Santiago / Chile.

Teléfono +562 238 00 566



+569 426 46 585

Email ventas@leafpanel.com

sales@leafpanel.com



Carbono
negativo y
Renovable



60 años vida
útil mínima
(BRE)*



50 años de
garantía



Libertad de
diseño



www.leafpanel.com